



Le saviez-vous ? / Did you know?

- 2 glaciers
- 300 km de pistes / of slopes
- 1900 m de dénivelé / vertical drop
- 10 000 hectares
- 80 remontées mécaniques / ski lifts
- Dont 76 remontées en hiver / Including 76 lifts in winter
- 900 enneigeurs / snow cannons
- 2 snowparks

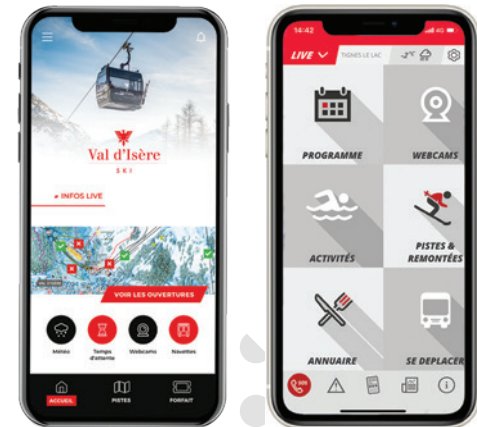
- 163 pistes / slopes
- 21 vertes / green
- 67 bleues / blue
- 41 rouges / red
- 29 noires / black
- 5 pistes de ski de randonnée / purple

Retrouvez le plan des pistes et les informations dynamiques sur les panneaux et bandeaux installés au pied des remontées mécaniques de Tignes et Val d'Isère. Check out the piste map and dynamic information on the boards and banners located at the bottom of the chairlifts in Tignes and Val d'Isère.

Restez connectés sur les pistes grâce aux réseaux Wifi gratuits («TignesFreeWifi» & «Vald'Isère-Free-Wifi») des villages de Tignes et Val d'Isère et ceux du domaine skiable. Stay connected on the pistes thanks to free WiFi («TignesFreeWifi» & «Vald'Isère-Free-Wifi») in the Tignes - Val d'Isère ski area and the villages.

DISPONIBLES SUR LES APPLICATIONS TIGNES & VAL D'ISÈRE SKI

- HORAIRES DES REMONTÉES MÉCANIQUES
 - OUVERTURES EN TEMPS RÉEL
 - MÉTÉO ET WEBCAMS
 - GÉOLOCALISATION DES NAVETTES
- AVAILABLE ON THE TIGNES & VAL D'ISÈRE SKI APPS
- SKI LIFT TIMETABLES
 - REAL-TIME OPENING
 - WEATHER AND WEBCAMS
 - GEOLOCATION SKI SHUTTLES



Légendes / Key

<ul style="list-style-type: none"> Tapis / Carpet Téléski / Drag lift Téléski difficile / Drag lift for advanced skiers Télésiège / Chairlift Télécabine / Gondola Téléphérique / Cable car Funiculaire / Funicular lift Remontée offerte / Free lift Start House Criterium / Start House Criterium 	<ul style="list-style-type: none"> Remontées mécaniques conseillées aux débutants pour retour station / Return skifts recommended for beginners Piste facile / Easy slope Piste moyenne / Medium slope Piste difficile / Difficult slope Piste très difficile / Very difficult slope Piste de ski de randonnée / Ski touring slope Ski d'été / Summer ski 	<ul style="list-style-type: none"> Espace de progression 12.3... / Ski Start dont 2 pistes Turn and Run 12.3... Ski Start progression zones / Turn and Run Forfait Débutant Solaise / Solaise Beginners pass Naturelle: piste noire sécurisée, balisée, non damée / Black slope, patrolled, marked, not groomed Stade de slalom / slalom stadium Snowpark / Snowpark Boardercross / Boardercross 	<ul style="list-style-type: none"> Zone ludique / Ludic area Zone piétonne et/ou ski de fond / Pedestrian and/or cross-country skiing area Village d'enfants / Kindergarten La Banquette / Igloo village Le Village Perdu Patinatoire / Ice rink Espace luge / Sledding area Salle hors-sac / Indoor picnic area 	<ul style="list-style-type: none"> Restaurant d'altitude / Mountain restaurant Toilettes / Toilets Table à langer / Changing table Consigne à ski / Ski lockers Photopoint & Skimovie Téléphone de secours / Emergency phone Poste de secours / First aid post Central des pistes / Main ski patrol office 	<ul style="list-style-type: none"> Centre médical / Medical centre Point info - Météo / Weather and information point DVA check point / AI check point Hélicoptère / Helicopter area Aéroport / High altitude airport Vue panoramique / Panoramic view Zone de protection du Tétras-lyre / Black grouse conservation area 	<ul style="list-style-type: none"> Navette gratuite / Free shuttle WiFi Gratuit / Free Wifi zone Point Information / Information point Point de vente forfaits / Skispass sales Demrières remontées de retour vers Val d'Isère / Last lifts to Val d'Isère Demrières remontées de retour vers Tignes / Last lifts to Tignes
--	--	--	--	--	--	---

DU SKI MAIS... MAIS PAS QUE ! / LINKED SKI AREA SKIING... AND SO MUCH MORE!



300 km de pistes
(21 vertes, 67 bleues, 41 rouges, 29 noires)
300 km of ski runs
(21 green, 67 blue, 41 red, 29 black)



76 remontées mécaniques
76 ski lifts



De 3456 m
(arrivée du téléphérique de Grande Motte)
à 1550m
(village des Brévières)

From 3456 m (top of the Grande Motte cable car) to 1550 m (Les Brévières village)



LES SNOWBOARDEURS, TÉLÉMARQUEURS ET AUTRES SNOWSCOOTEURS LE SAVENT DÉJÀ...

Mais sur le domaine « skiable », on ne fait pas que du ski alpin, loin s'en faut ! Et si tous les Tignaddicts ont leur piste « choucou » (Génépy ? Double M ? La Sache peut-être ?) et des souvenirs mémorables de gamelles ou de chrono, l'expérience « Tignes - Val d'Isère » ne serait pas complète sans...

Snowboarders, telemark skiers and snowscooters already know this, of course, but "ski" areas are definitely not just for alpine skiing! "Tignaddicts" may well have their favourite ski run (Génépy? Double M? Maybe La Sache?) and memorable moments face-planting and racing, but the "Tignes - Val d'Isère" experience wouldn't be complete without...



- 1 Un passage par le DC Park pour regarder les pros
A trip to the DC Park to watch the pro freestylers
- 2 Une course folle sur le boardercross
A crazy boardercross race
- 3 Une initiation au ski de randonnée ou au freeride
An introduction to cross-country skiing or freeriding
- 4 Une balade à pied ou en ski de fond sur les espaces mixtes des Chartreux et des Brévières
Hiking or cross-country skiing on mixed terrain in Les Chartreux and Les Brévières
- 5 Une activité chargée en adrénaline, comme le Bun J Ride, le snowkite, le parapente, la motoneige ou l'ULM*
*An adrenaline-fuelled activity, such as "Bun J Ride" (ski bungee jumping), snowkiting, paragliding, snowmobile riding or a microlight flight**
- 6 Un déjeuner au soleil dans un restaurant d'altitude*
*Lunch in the sunshine in a mountain restaurant**

*accessibles aux piétons / accessible for pedestrians

DITES « CHEESE » ! SAY "CHEESE"!

FAITES-VOUS TIRER LE PORTRAIT... GRÂCE À VOTRE FORFAIT !

Utilisez-le pour déclencher les photopoints situés au sommet de Tovière, à l'arrivée du funiculaire ou au sommet de la télécabane des Boisses, et téléchargez votre photo souvenir avec les plus beaux paysages de Tignes en arrière-plan. Have your photo taken using your resort pass. Use your pass at the photo points located at the Tovière summit, the top of the funicular or the high point of the Les Boisses cable car and download your souvenir photo with the most beautiful Tignes landscapes in the background.

FOCTIONNNE AVEC TOUT TYPE DE FORFAIT SKIEUR OU PIÉTON.

WORKS WITH ALL SKI OR PEDESTRIAN PASSES

NOUVEAU ! Un Phototrap est désormais installé en aval de l'arrivée du télésiège de Merles. Souriez avant de débarquer, et retrouvez votre photo à l'arrivée !

NEW! A Phototrap is now available just below the arrival point of the Merles ski lift. Remember to smile just before you get off, and then pick up your photo when you arrive.

AU FAIT... VOUS ÊTES ASSURÉ ? SO, ARE YOU INSURED?

Les secours sur le domaine skiable sont payants. Pour éviter les mauvaises surprises, vérifiez bien que votre assurance couvre les frais de secours, évacuation, frais médicaux etc.

Vous avez un doute ?

Demandez l'assurance Carré Neige au moment d'acheter votre forfait (3 € / jour ou 24 € de 8 à 15 jours consécutifs).

Rescue assistance in the ski areas is chargeable. To prevent any nasty surprises, please check that your insurance covers the cost of rescue, evacuation, medical costs etc. Not sure if you're covered? Ask about "Carré Neige" insurance when you buy your pass (€3 per day or €24 for 8 to 10 consecutive days).

AVIS AUX RETARDATAIRES

PASSES TO SUIT EVERYONE

Vous avez manqué la dernière remontée pour rentrer à Tignes ? Pas de panique, des bus assurés vous retournent depuis Val d'Isère ! Tickets en vente à bord.

Did you miss the last lift to get back to Tignes? Don't panic, there are buses that can take you back from Val d'Isère. Tickets available on board.



À CHACUN SON FORFAIT / PASSES TO SUIT EVERYONE

PASS'TRIBU :

30 € de réduction sur votre forfait !
Soit 294 €/ adulte-ado et 230 €/ enfant-senior pour un forfait 6 jours Tribu de 4 à 7 personnes.
Conditions sur skipass-tignes.com

ACCÈS PISCINE OFFERT* !

TRIBE PASS:

€30 off your ski pass!
294 € / adult-teenager and 230 € / child-senior for a 6-day pass Tribe of 4 to 7 people.
Conditions on skipass-tignes.com

FREE POOL ACCESS* !

PASS'WEEK 6 JOURS :

324 € / adulte
Je skie les 6 jours de la semaine

ACCÈS PISCINE OFFERT* !

6-DAY WEEK PASS:

€324 per adult
Ski 6 days of the week

FREE POOL ACCESS* !

PASS'LIBERTÉ 6 JOURS / 8 :

334 € / adulte

Je skie selon mes envies, ma forme, la météo... Je fais une pause le jour de mon choix sur une période de 8 jours

ACCÈS PISCINE OFFERT* !

I ski according to my desires, my form, the weather... I take a break on the day of my choice over a period of 8 days

FREE POOL ACCESS* !

TOUT LE MONDE SE LANCE ! / EVERYONE'S DOING IT!

SKI, SNOWBOARD, TÉLÉMARK... JAMAIS TROP TÂRD POUR DÉBUTER !

SKIING, SNOWBOARDING, TELEMAR... SKIING IT'S NEVER TOO LATE TO START!



À Tignes, la passion de la glisse se partage. Le bon plan pour les débutants, petits et grands ? Les espaces 123 Ski Start, comportant notamment :

In Tignes, we believe that winter sports are a shared passion. What's good for beginners, both young and old? The 123 Ski Start areas, which include:

■ 9 remontées mécaniques gratuites (4 tapis, 2 téléskis et 3 télésièges) menant à des pistes vertes rassurantes
■ 9 free ski lifts (4 travelators, 2 drag lifts, 3 chairlifts) leading to gentle green runs.

■ 2 pistes ludiques « Turn & Run » avec virages relevés, woops, mini-slamol, tunnel, mini-canyon, cloches ou encore xylophone pour progresser en s'amusant.
■ 2 "Turn & Run" fun runs with sloping bends, woops, mini-slamol, tunnel, mini-canyon, bells and even xylophones so that they can have fun while they learn.

Plus d'infos à retrouver dans le guide dédié 123 Ski Start / More info can be found in the 123 Ski Start guide.

HANDISKI : LE PLAISIR DE LA GLISSE À LA PORTÉE DE TOUS !

HANDISKI: MAKING THE JOY OF SKIING ACCESSIBLE TO ALL!

Si la quasi-totalité des remontées mécaniques du domaine skiable est accessible aux fauteuils-ski, les novices préféreront peut-être se laisser guider par un moniteur spécialisé. Balade, découverte des paysages, sensation de vitesse... Avec le handiski, les personnes à mobilité réduite ou souffrant de handicaps mentaux profitent de domaine skiable aux côtés des skieurs débutant.

While most of the ski lifts in the ski area are accessible to chair-skis, novices might prefer to have a specialist ski guide. Hiking, exploring the landscapes, the thrill of speed - handiski allows people with reduced mobility or mental health conditions to enjoy the ski area alongside other skiers.

LA CHECK LIST DES P'TITS SKIEURS / CHECKLIST FOR YOUNG SKIERS

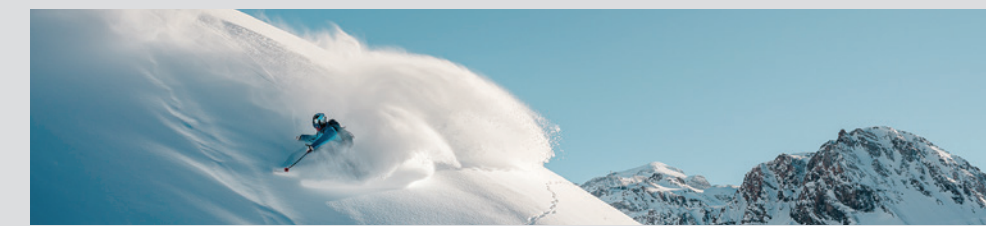


Prêt(e) à dévaler les pistes ? Vérifions d'abord si tu es bien équipé(e) ! As-tu bien pensé à prendre avec toi... Are you ready to take on the slopes? Let's check you've got everything you need! Have you thought about bringing:

- Un casque pour protéger ta tête ?
A helmet to protect your head?
- Une tenue adaptée à la température ?
Suitable clothing for the weather conditions?
- De la crème solaire ?
Sun cream?
- Des lunettes de soleil ?
Sunglasses?
- Ton forfait de ski ?
Your ski pass?

RIDEZ PRUDENT, RIDEZ LONGTEMPS...

RIDE SAFELY, RIDE FOREVER



AVANT DE VOUS AVENTURER EN DEHORS DES PISTES :

Assurez-vous d'être équipé de l'indispensable trio DVA + pelle + sonde, d'un casque, éventuellement de réflecteurs RECCO, ou encore d'un sac à dos avec airbag intégré. Make sure you have the three essentials: avalanche beacon + shovel + probe, plus a helmet, RECCO* reflectors and maybe a backpack with built-in airbag.

Vérifiez le bon fonctionnement de votre DVA (Détecteur de Victime d'Avalanche) grâce aux DVA check points (voir plan au dos).

Check that your avalanche beacon is in full working order using the avalanche beacon (DVA) checkpoints (see back of map)

Consultez le BRA/BERA (Bulletin d'Estimation du Risque d'Avalanche) pour choisir votre itinéraire (à consulter sur l'appli mobile Tignes et aux DVA check points). Check the BRA/BERA Avalanche Bulletins to help you choose your route (can be accessed via the Tignes mobile app and at the DVA beacon checkpoints).

Sachez renoncer quand les conditions sont défavorables. Know when to stop if conditions aren't right



L'APPLICATION TIGNES

THE TIGNES APP

INFORMATIONS DOMAINE SKIABLE

Ski area information

NOTIFICATIONS PERTURBATIONS

Weather notifications

WEBCAMS EN DIRECT

Live webcams

NAVETTES GRATUITES

Free shuttle



BULLETIN D'ESTIMATION DU RISQUE D'AVALANCHE (BRA / BERA)

Avalanche bulletin (BRA/BERA)



PLAN PISTES
2021 - 2022
TIGNES VAL D'ISÈRE
Sécurité des pistes / Ski patrol
Tignes 04 79 06 52 00
Val d'Isère 04 79 06 02 10
Val d'Isère

SILENCE... ÇA VIT ! SHHHH, WILDLIFE!

Bouquetins, chamois, lagopèdes... Nombreux sont les animaux à s'épanouir dans le Parc national de la Vanoise et les Réserves Naturelles alentour. Pour les protéger et leur éviter de perdre une énergie précieuse en tentative de fuite, observez-les toujours de loin et le plus discrètement possible.

Ibex, chamois, ptarmigan - there's so much wildlife thriving in the Vanoise National Park and the Nature Reserves in the vicinity. To protect the wildlife and prevent them from expending precious energy running away from you, always watch from a distance and as discreetly as possible.



LE SAVIEZ-VOUS ? DID YOU KNOW?

À TIGNES, LA LUGE SE PRATIQUE SUR DES ESPACES DÉDIÉS ET SÉCURISÉS (ET PAS SUR LES PISTES DE SKI !).

- Pour les enfants : espaces luge au Lac, Lavachet, Tignes 1800 et Brévières, et Snowtubing au Val Claret (voir picto luge sur le plan au dos).
- Pour les plus sportifs (dès 1m40) : direction la piste Pala'fou ! Soit 3 km de descente (dont un tunnel de 40 m !), accessibles du lundi au samedi de 17h30 à 19h30 (8 € / descente).

In Tignes, there are safe dedicated areas for tobogganing (not on the ski runs!).

*For kids: tobogganing areas available at Le Lac, Lavachet, Tignes 1800 and Les Brévières and snowtubing at Le Val Claret (look for the luge icon on the back of the map).

*For the more ambitious (height over 1.4m): head to the Pala'fou ski run. There are 3 km of descent (including a 40 m tunnel!) accessible from Monday to Saturday from 5:30 pm to 7:30 pm (€8/descent) by the Pala'fou chairlift (Tignes le Lac).

Décuplez vos sens
Manette sans fil DualSense™
Cosmic Red
Midnight Black
PLAY HAS NO LIMITS
Le jeu n'a pas de limites

VOTRE AVIS EST UTILE
PARTICIPEZ À NOTRE ENQUÊTE DE SATISFACTION
ET GAGNEZ VOTRE FORFAIT 6 JOURS
CONFIEZ-NOUS VOTRE EMAIL
ENTER YOUR EMAIL ADDRESS
www.onetwoski.com
VIA QR CODE

YOUR OPINION MATTERS
TAKE PART IN OUR SURVEY
FOR A CHANCE TO GET YOUR 6 DAY SKI PASS FREE

GRÂCE À VOUS TIGNES S'AMÉLIORE EN PERMANENCE / THANKS TO YOU, TIGNES IS CONSTANTLY IMPROVING
Informations sur skipass-tignes.com / See terms and conditions on skipass-tignes.com

Mise en page : © La Société Secrète
Illustration couverture : © La Société Secrète
Crédits photos : A. Parant et S. Candé

BooQi products are produced under license and are subject to design registrations and trademarks.
© BooQi Media Solutions BV www.booski.com
call +33 (0)1 82 88 28 72 NO 44728/33

GRATUIT POUR LES - DE 5 ANS ET LES + DE 75 ANS.
TARIFS RÉDUITS POUR LES 5-13 ANS ET LES 65-74 ANS.
Free for under 5s and over 75s.
Reduced price for those aged 5-13 years and 65-74 years.

GAGNEZ DU TEMPS SUR LES PISTES :
achetez votre forfait en ligne ou rechargez votre support sur www.skipass-tignes.com ! Plus d'infos sur les autres modalités d'achat (click & collect, distributeurs, achat en points de vente) et sur les avantages et réductions : consultez le Guide des Tarifs et Expériences.
Save time on the slopes: buy your pass on line or top up your card on www.skipass-tignes.com/en/. More information on other payment methods (click and collect, stockists, buying from a sales point), special offers and discounts: check the Price and Activity Guide.

GRILLE TARIFAIRE COMPLÈTE À RETROUVER DANS LES POINTS DE VENTE STGM (VOIR PLAN AU DOS) OU EN SCANNANT LE QR CODE:
Full price list can be found at the STGM sales points (see back of map) or by scanning the QR code:

*accès à la piscine du Lagon offert sur présentation de votre forfait Tignes - Val d'Isère de 2 à 15 jours en cours de validité.
*show your Tignes - Val d'Isère pass (2 to 15-day in force pass) for access to the Lagon swimming pool.

Encore plus dans le guide "Tarifs & expériences" disponible dans les points de vente STGM !
Even more in the "Rates & experiences" guide available at STGM points of sale!

ENCORE PLUS DANS LE GUIDE "TARIFS & EXPÉRIENCES" DISPONIBLE DANS LES POINTS DE VENTE STGM !
EVEN MORE IN THE "RATES & EXPERIENCES" GUIDE AVAILABLE AT STGM POINTS OF SALE!